

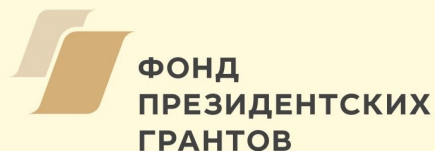
## РАДИУС ДОВЕРИЯ

Исследование по созданию Социального паспорта территории проведено в рамках проекта «Радиус Доверия». В пгт Пряжа опрошено 211 человек. Полный аналитический отчёт исследования доступен на сайте Фонда «Мельница».


Проект «Радиус Доверия» - это возможность выстроить доверительные отношения в территории Пряжинского района республики Карелия между общественностью, предприятиями и органами местного самоуправления для развития родных территорий.


## НАШ ПРОЕКТ ДЕЛИТСЯ НА ТРИ БОЛЬШИХ БЛОКА

1. Создание Социального паспорта территории – проведение социологического исследования для понимания самых волнующих проблем пгт Пряжа и готовности жителей самим улучшать жизнь в посёлке.
2. Проведение собрания жителей по выработке путей решения данных проблем совместными усилиями сообщества, власти и предприятий территории.
3. Проведение вечернего мероприятия «Круг Благотворителей» для финансовой поддержки лучших идей и проектов жителей. В результате реализации проекта «Радиус Доверия» мы надеемся укрепить взаимоотношения между жителями района и дать возможности для веры в себя и в общество!




## ПО ВСЕМ ВОПРОСАМ С НАМИ МОЖНО СВЯЗАТЬСЯ:

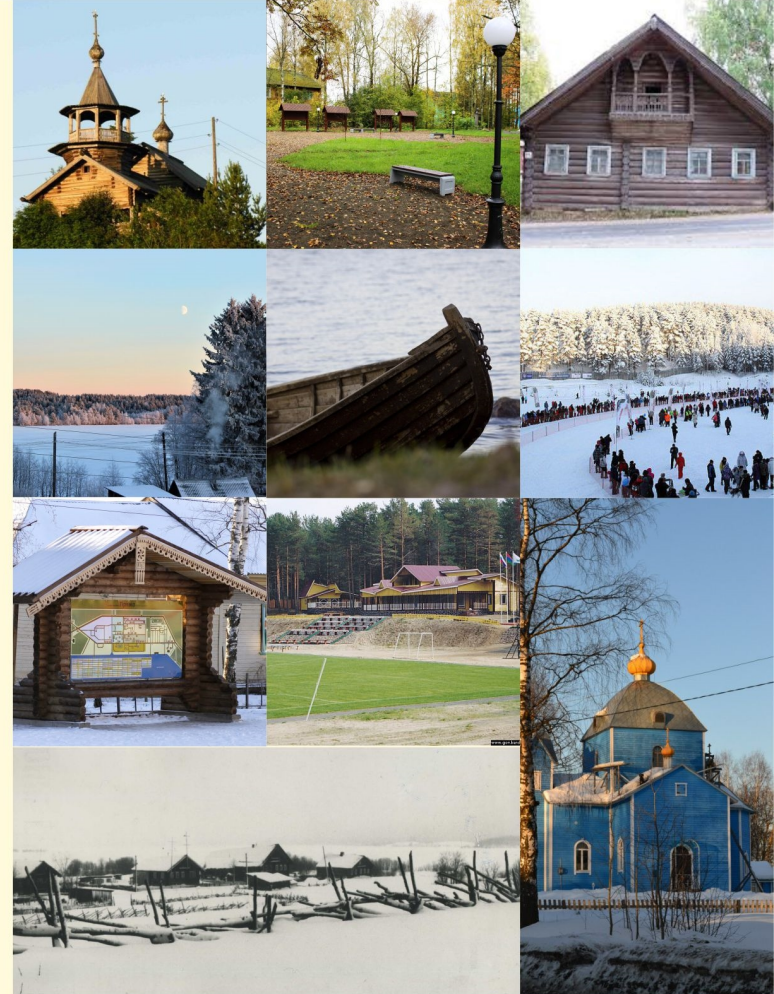
 8 (963) 743-71-50

 [fond-melnica.ru](http://fond-melnica.ru)

 [melnicpryazha](https://vk.com/melnicpryazha)

 [@fondmelnik](https://www.instagram.com/fondmelnik)

 [Фонд «Мельница»](https://www.youtube.com/channel/UC...)



# ПРЯЖИНСКОЕ ГОРОДСКОЕ ПОСЕЛЕНИЕ

2019 год

## ОЦЕНКА РАЗВИТИЯ ОСНОВНЫХ ОТРАСЛЕЙ ЖИЗНИ

1 – очень плохо    5 – отлично



## ЖИТЕЛИ ПРЯЖИ ГОРДЯТСЯ

Освещённой лыжной трассой



Памятниками



Этнокультурным центром



Жителями посёлка



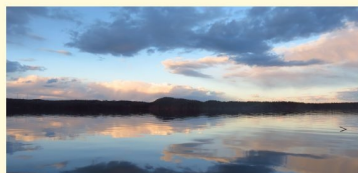
Высотой 168,5



Ледовыми катками



Озером



90%

90% пряжинцев хотят знать о событиях в жизни посёлка

35%

35% считают что благополучие территории зависит от жителей

58%

58% готовы трудиться на субботниках и благоустраивать территорию пряжи

15%

15% готовы вкладываться финансово

17%

17% жителей готовы развивать спорт в поселении

11%

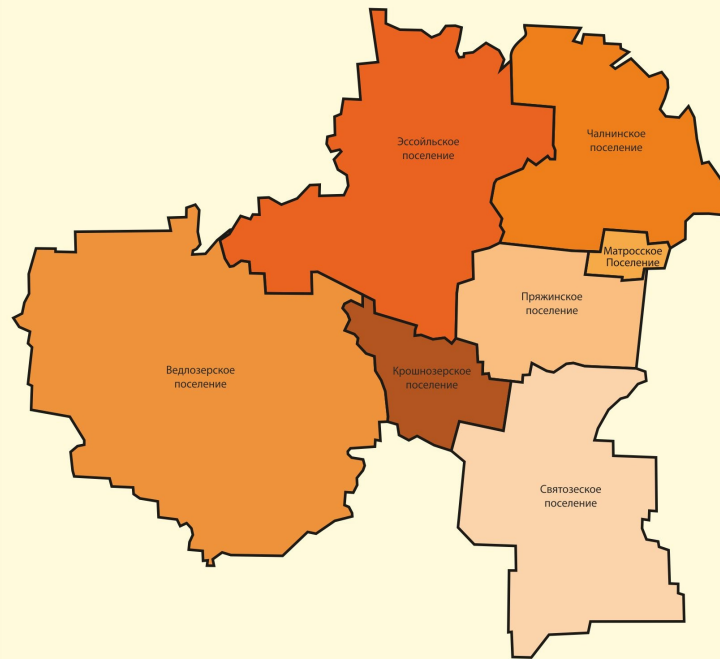
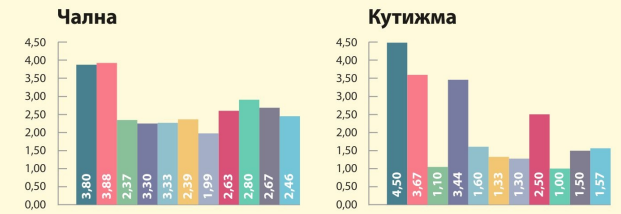
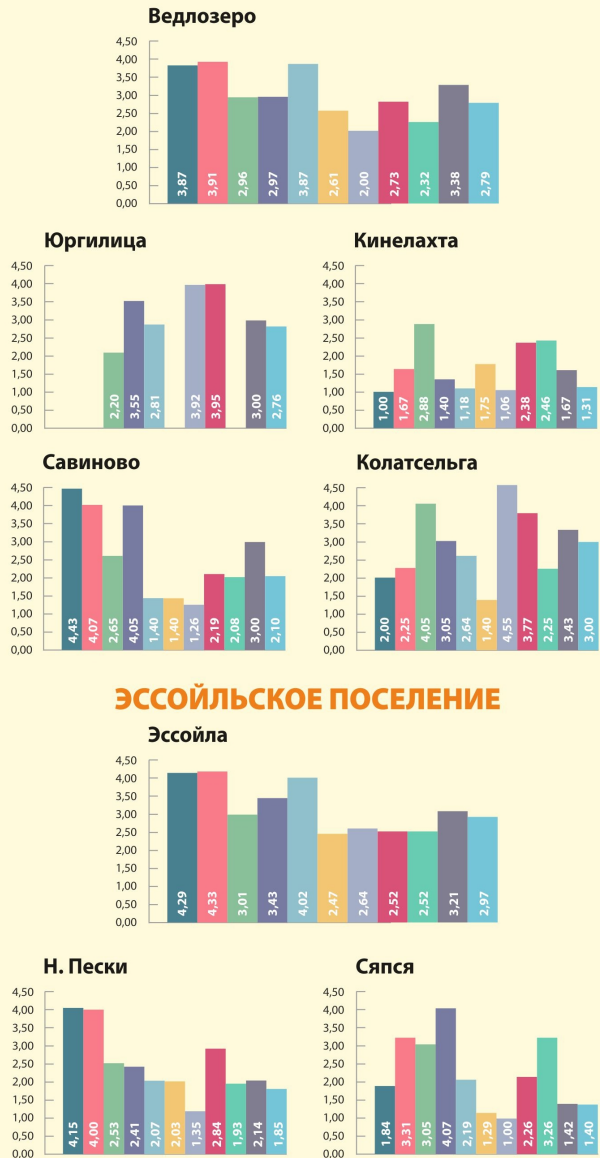
11% готовы развивать посёлок через деятельность в НКО



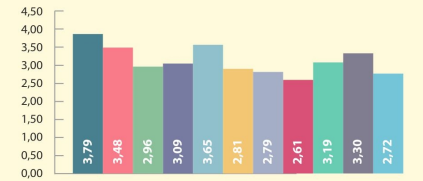
## ВЕДЛОЗЕРСКОЕ ПОСЕЛЕНИЕ

# КАРТА ПРОБЛЕМ

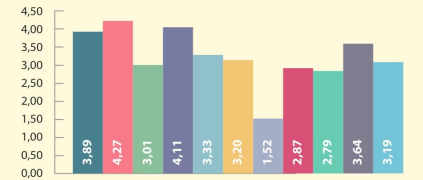
## ЧАЛНИНСКОЕ ПОСЕЛЕНИЕ



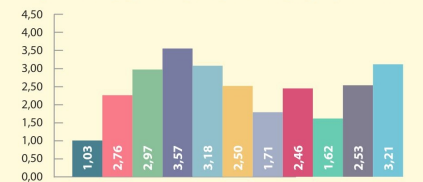
## ПРЯЖИНСКОЕ ПОСЕЛЕНИЕ



## СВЯТОЗЕРСКОЕ ПОСЕЛЕНИЕ



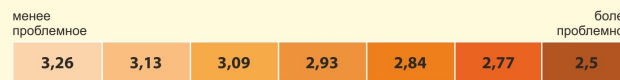
## КРОШНОЗЕРСКОЕ ПОСЕЛЕНИЕ



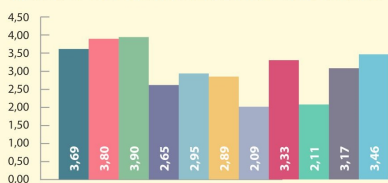
### Условные обозначения к графикам состояния социальных сфер

- Дошкольное образование
- Школьное образование
- Здравоохранение
- Культурный досуг
- Спорт
- Коммунальные услуги
- Пассажирские перевозки
- Качество содержания и состояния дорог
- Бытовое обслуживание
- Национальная политика
- Благоустройство мест общественного пользования

### Степень остроты проблемы (балл)



## МАТРОССКОЕ ПОСЕЛЕНИЕ





## ЧТО ТАКОЕ СОЦИАЛЬНЫЙ ПАСПОРТ?

Согласитесь, диалог в нашей жизни очень важен. Иногда несколько искренних слов могут растопить лёд в незадавшихся отношениях. А как выстраивать разговор, если участников беседы несколько тысяч? Мы подумали, что интервью с жителями района - это начало. Перед Вами результат интервьюирования – Социальный паспорт Пряжинского района. Паспорт представляет собой оценку жителями качества жизни в сёлах и деревнях района. Насколько люди удовлетворены основными отраслями жизнедеятельности.

	Дошкольное образование		Пассажирыские перевозки
	Школьное образование		Качество содержания и состояния дорог
	Здравоохранение		Бытовое обслуживание
	Культурный досуг		Национальная политика
	Спорт		Благоустройство мест общественного пользования
	Коммунальные услуги		

Оценка представляет собой Карту проблем, фиксирующую общую оценку жителями проблематики поселения и Карту развития, которая показывает, насколько жители готовы развивать свои родные места.

Степень остроты проблемы (балл)						
менее проблемное						более проблемное
3,26	3,13	3,09	2,93	2,84	2,77	2,5

Степень активности населения (балл)						
менее активное						более активное
138,16	140	148,78	155,38	165,85	168,6	190,53

В рамках интервью команда проекта охватила большинство населённых пунктов Пряжинского района. Всего опрошено 1220 человек старше 18 лет во всех поселениях. Это было бы невозможно, если бы не большая команда волонтеров-интервьюеров, именно они общались с жителями и бережно фиксировали все пожелания и предложения.

*Подробный отчёт о проведённом исследовании представлен на сайте Фонда «Мельница» <http://fond-melnica.ru/> телефон: 8-963-743-71-50, почта: [fondmelnik@mail.ru](mailto:fondmelnik@mail.ru)*



ФОНД СОДЕЙСТВИЯ РАЗВИТИЮ ГРАЖДАНСКИХ ИНИЦИАТИВ ПРЯЖИНСКОГО РАЙОНА

## ПРОЕКТ «РАДИУС ДОВЕРИЯ»

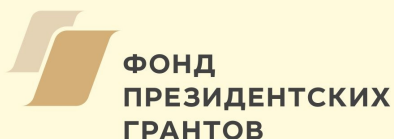
Доверие – очень хрупкая вещь. Его трудно заслужить и очень легко потерять. Когда люди доверяют друг другу, они создают крепкие семьи, чудесные рабочие проекты, образуют творческие союзы. Но когда доверия нет, каждый замыкается в себе, боится повести себя «неправильно», боится, что его мысли и чувства будут непоняты. На самом деле, доверие это не только про крепкие чувства двух людей. Доверие односельчан друг другу является значимой причиной для совместной работы по развитию своих родных мест. Именно для создания доверительных отношений в сообществе и реализуется проект Фонда «Мельница» - «Радиус доверия». Мы живём в небольшом сообществе. В нашем районе всего 14500 жителей, а в каждом населённом пункте, при желании, можно познакомиться со всеми, ведь численность самого крупного чуть превышает 3500 человек. Да, у нас есть серьёзные экономические и хозяйственные проблемы, но наш район - это наш дом, и нам в нём наводить порядок. Конечно, одним проектом все проблемы не решить, но начать действовать необходимо.

**Первым шагом** стало проведение исследования, в результате которого появился Социальный паспорт Пряжинского района, который Вы держите перед собой. Здесь представлены только числа, но за ними ответы живых людей. Исследование – это начало диалога, пока заочное, но очень важное.

**Второй этап проекта** - встречи жителей, где представители администраций, жители, предприниматели обсуждают сложившуюся ситуацию и совместно разрабатывают вектор развития своей территории. Это разговор вживую, местами неприятный, но нужный. На встречах обсуждаются не только проблемы, но и небольшие проекты, которые реально реализовать местными силами.

**Третий этап** направлен на поддержку общественных проектов жителей. Ведь важно не только обозначить проблему, но и начать её решать. Поэтому Фонд «Мельница» на конкурсной основе поддерживает проекты жителей мини-грантами.

От мысли – к действию, вот основная задача нашего проекта, и мы искренне надеемся, что совместными усилиями мы сможем сделать наш район комфортным для жизни! Проект «Радиус Доверия» реализуется при поддержке Фонда Президентских грантов



# СОЦИАЛЬНЫЙ ПАСПОРТ

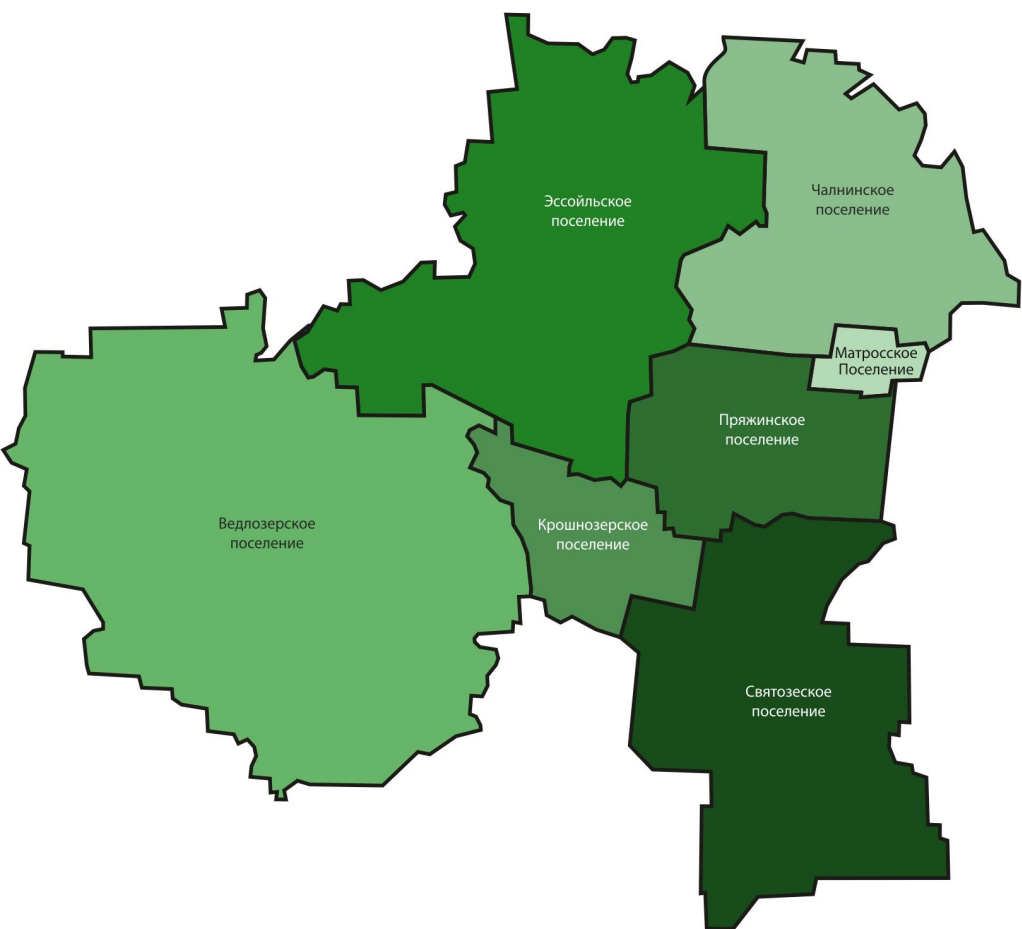
ПРЯЖИНСКОГО РАЙОНА

2019 год



# → КАРТА РАЗВИТИЯ

Степень активности населения (балл)



Степень активности населения (балл)

менее активное

более активное

